

L'ARCHITECTURE de votre canton



**VAUD
FRIBOURG
NEUCHÂTEL**



Rencontre avec...

Kenneth ROSS,
Richter Dahl Rocha &
Associés architectes

Marco CORDA,
Epure Architecture
et Urbanisme SA

Nicolas Delachaux,
Glatz & Delachaux

a r c h e s p a c e s s a r l
anne et paul-louis tardin architectes reg.





Construction d'une maison individuelle et d'une piscine à fond mobile à Prévèrenge

De par sa position privilégiée directement au bord du lac, cette maison établit un véritable dialogue avec le plan d'eau ainsi qu'avec les montagnes situées en second plan.

La particularité de la parcelle, indépendamment du fait d'être rarissime sur le marché immobilier et de son exigüité, a été détachée d'une propriété existante, et présentait une contrainte majeure par l'application d'un plan d'extension cantonal datant de 1944 régissant cette zone.

De ce fait, l'espace dévolu à la construction était limité et il fallait réussir à y concilier le futur bâtiment avec une piscine. Pour ce faire, il a fallu user d'astuces de manière à respecter le programme dense des propriétaires tout en optimisant les surfaces à vivre, notamment dans les combles.

Le concept général de la maison est simple. Sa configuration s'inscrit dans une forme géométrique carrée. L'élément vertical des liaisons intérieures est exprimé par un escalier en demi-cercle posé dans l'axe Est-Ouest du bâtiment séparant l'entrée de la maison d'avec le séjour créant ainsi l'intimité nécessaire et voulue entre ces deux zones. Il en va de même pour les autres étages de la maison.

L'habitabilité de l'entité parents dans la toiture est optimisée par un toit à la «Mansart» et traité sur sa face Sud comme une lucarne entièrement vitrée en regard du lac. Le problème de l'implantation de la piscine a été résolu dans le peu d'espace restant, en la collant au pied de la façade Sud, la solution étant de l'équiper d'un fond mobile permettant, une fois la piscine fermée, de profiter pleinement de la terrasse et du jardin face au lac créant ainsi le prolongement extérieur de la zone de jour au rez sur toute sa largeur.

Maitre d'ouvrage : PRIVE
Maitre d'oeuvre : ARCHESPACES Sarl
Conducteur d'opération, coordinateur : ANNE TARDIN ARCHITECTE
Ingénieur civil : LAURENT RENAUD
Géomètre : BBHN SA
Montant des travaux : 1'670'000.- CHF
Durée des travaux : 11 mois
Surface : 296 m²

Entreprises :
- Piscine : NICOLLIER PAYSAGES & PISCINES SA
(voir 3^e page de couverture)
- Plâtrerie, peinture : SL GYPSERIE PEINTURE Sarl
- Fumisterie : FISA SA
- Façades isolantes : CARMINE SAVINO & FILS SA (voir page 185)
- Chapes : PACHOUD & FILS SA
- Ouvrages métalliques : DELESSERT SA
- Etanchéité balcons et marquise : ZELTNER SA
- Fermetures extérieures mobiles : GRIESSER SA

- Agencement de cuisine : TEK CUISINES SA (voir page 135)
- Aménagements extérieurs : DENOGENT SA
- Menuiseries intérieures : LBM MENUISERIE BUGON
- Pose carrelages : CP CATALDI PAOLO & CIE
- Maçonnerie : P.-A. MARMILLOD SA
- Pavés de verre : GABELLA VERRES Sarl
- Charpente : MURSELI Sarl
- Eléments préfabriqués : LEVA CORBIERES SA
- Tablettes de fenêtres : PROTABLETTES SA
- Couverture ferblanterie : COFAL SA
- Installations électriques : ROMELEC SA (voir page 263)
- Installation chauffage, ventilation : CHEVALLEY BERNARD SA
- Installations de chauffage : BRAUCHLI SA
- Installations sanitaires : GRISONI SA (voir page 26)
- Menuiserie salle de bains parents : SCHMIED Sarl
- Cylindres de sureté : CLES BARBY SA

Photos : Jacqueline Mingard ©

Transformation d'un immeuble administratif et commercial à Lausanne

Il s'agit d'un bâtiment contigu datant de 1938, porté à l'inventaire cantonal en note 4 et situé dans le tissu urbain au Nord d'une des artères les plus fréquentées de la Ville de Lausanne. Sa conception initiale démontrait un immeuble à caractère commercial et administratif qui, lors des transformations lourdes, n'a pas pu être respectée dans son intégralité en raison des exigences de la Ville de Lausanne. En effet, l'imposition d'un tiers de la surface du bâtiment en logements a obligé le bureau d'architecture à recourir à la conception d'un couronnement de l'immeuble différent pour tenir compte de cette nouvelle affectation. En terme de lecture de la façade, dont la connotation administrative devait absolument être conservée, ceci indépendamment de la création des appartements, celle-ci a nécessité une réflexion approfondie et attentive de manière à corroborer l'état originel.

Le socle, quant à lui, a été entièrement revisité par le traitement des surfaces commerciales en totale transparence, l'idée étant de supprimer les vitrines traditionnelles créant un premier plan au profit du magasin lui-même, le mettant ainsi en valeur. Il en va de même pour la marquise entièrement vitrée et située au-dessus des commerces, protégeant ainsi une partie du trottoir et les piétons tout en laissant passer le maximum de lumière pour les magasins.

Sous le regard du Service de Protection du patrimoine bâti, la façade sur rue Centrale ainsi que sa cage d'escalier « protégées » démontrent dans leur ensemble qu'il est possible d'allier non seulement le respect dû à un bâtiment ancien, avec ses contraintes imposées, mais d'y joindre une technologie d'exploitation de pointe et que tout cela est compatible.



Maitre d'ouvrage : PSP REAL ESTATE AG
 Maitre d'œuvre : ARCHESPACES Sàrl
 Conducteur d'opération, coordinateur : ANNE TARDIN ARCHITECTE
 Ingénieurs génie civil : MEYLAN INGENIEURS SA
 Géomètre : JEAN-CLAUDE GASSER
 Montant des travaux : 3'950'000.- CHF
 Durée des travaux : 12 mois
 Surface : 2 306 m²

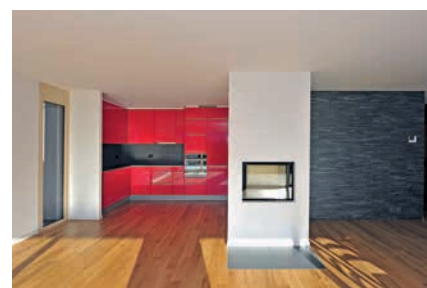
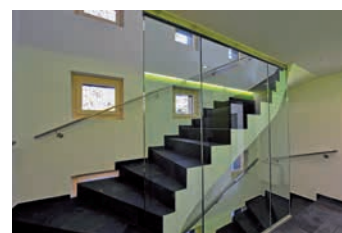
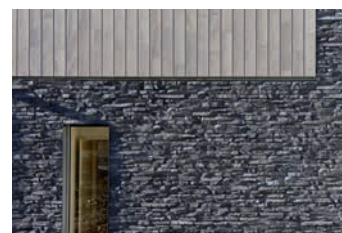
Entreprises :
 - Electricité : ROMELEC SA (voir page 263)
 - Installations sanitaires : PERRET SANITAIRE SA
 - Installation chauffage, ventilation : CHEVALLEY BERNARD SA
 - Maçonnerie, démolitions : MARMILLOD SA
 - Agencements cuisine : RENOVE CUISINES Sàrl (voir page 155)

- Plâtrerie, peinture : SELIMAJ Sàrl, POSSE PEINTURE SA
 - Parquet : B&K INTERIEUR Sàrl
 - Nettoyages : CAH ENTRETIEN SA, BELNET SA
 - Menuiserie intérieure : NORBA SA, LBM MENUISERIE BUGON
 - Location camion grue : CARLOS TRANSPORTS ELEVATIONS
 - Faux plancher : LENZLINGER FILS SA
 - Pose carrelages : CP CATALDI PAOLO & CIE
 - Fermetures extérieures mobiles : SCHENKER STORES SA
 - Maçonnerie : BERTHOLET & MATHIS SA (voir page 34)
 - Ouvrages métalliques : MORIGI SA
 - Etanchéité : ETANCHEITE 2000 SA
 - Faux plafonds : PLAFONMETAL SA
 - Protection incendie : INTUM Sàrl

Photos : Jacqueline Mingard ©

Construction de deux immeubles d'habitation à Crans-Montana

Le projet consiste à l'édification de deux bâtiments jumeaux de six appartements chacun situés dans un cadre privilégié à côté du Lac Grenon, entre les deux cœurs de village de Crans et Montana. De par leur situation pratique et proche de tout, ces immeubles sont implantés en ordre non contigu le long de la route principale reliant ces deux localités. Le projet exprime la volonté de pouvoir allier une architecture traditionnelle de montagne en ce qui concerne le volume avec une lecture des façades à connotation plutôt contemporaine assez marquée.



Maître d'ouvrage : AES CONSTRUCTIONS Sàrl
 Maître d'œuvre : ARCHESPACES Sàrl
 Conducteur d'opération, coordinateur : ANNE TARDIN ARCHITECTE
 Ingénieurs génie civil : KBM ENGINEERS SA
 Géomètre : N. CORDONIER & G. REY SA
 Montant des travaux : 7'200'00.- CHF
 Durée des travaux : 15 mois
 Surface : 868 m²

Entreprises :
 - Terrassement, maçonnerie : JULES REY SA
 - Electricité : ESR INSIDE
 - Installations sanitaires, chauffage, isolation, ferblanterie, couverture : MARCEL BONVIN & FILS SA
 - Menuiserie extérieure : 4B FENSTER AG
 - Ascenseur : KONE SA
 - Elements préfabriqués : LEVA CORBIERES SA
 - Echafaudages : ARDAG SA
 - Charpente : MURSELIS Sàrl

- Plâtrerie, peinture : ALGYPS Sàrl (voir page 253)
 - Chapes : DEC
 - Fumisterie : FISA SA
 - Ouvrages métalliques : DELESSERT SA
 - Etanchéité balcons et marquise : ZELTNER SA
 - Agencements cuisine : RENOVE CUISINES Sàrl (voir page 155)
 - Placage pierre façades et pose carrelage : CP CATALDI PAOLO & CIE
 - Parquet : B&K INTERIEUR Sàrl
 - Aménagements extérieurs : PIERRE TERRETAZ SA
 - Embrasures métalliques : FACETEC SA
 - Fermetures extérieures mobiles : LAMELCOLOR SA
 - Boîtes aux lettres : KEHRER STEBLER SG
 - Nettoyages : GN GLOBAL CONCEPT Sàrl
 - Traitement chevrons, pannes et lambris : GA 36 Sa
 - Portes de garage : UNIFORM TECHNIC SA

Photos : Jacqueline Mingard ©